



ve službách bezpečnosti silničního provozu

DOPRAVNĚ INŽENÝRSKÉ OPATŘENÍ

SYSTÉM ELEKTRONICKÉHO MÝTA V ČR TRASA I/20 - MÝTNÝ BOD PŘÍPOJKA KABELU NN

Varianta 2

1. ÚVOD K DOPRAVNĚ INŽENÝRSKÉMU OPATŘENÍ

Dopravně inženýrské opatření (dále DIO) "Systém elektronického mýta v ČR, trasa I/20 - mýtný bod " bylo zpracováno na základě objednávky firmy TEPLOTECHNA OSTRAVA a.s.

2. POPIS DOPRAVNĚ INŽENÝRSKÉHO OPATŘENÍ

Lokalita: silnice I/20 - Dasný

Termín : 9.9.2019 - 22.9.2019 - pokládka kabelu NN

Vedení autobusové dopravy: žádné

Stávající dopravní značení: budou zneplatněny všechny DZ, které by byly v rozporu s přechodnou úpravou

3. GRAFICKÁ ČÁST

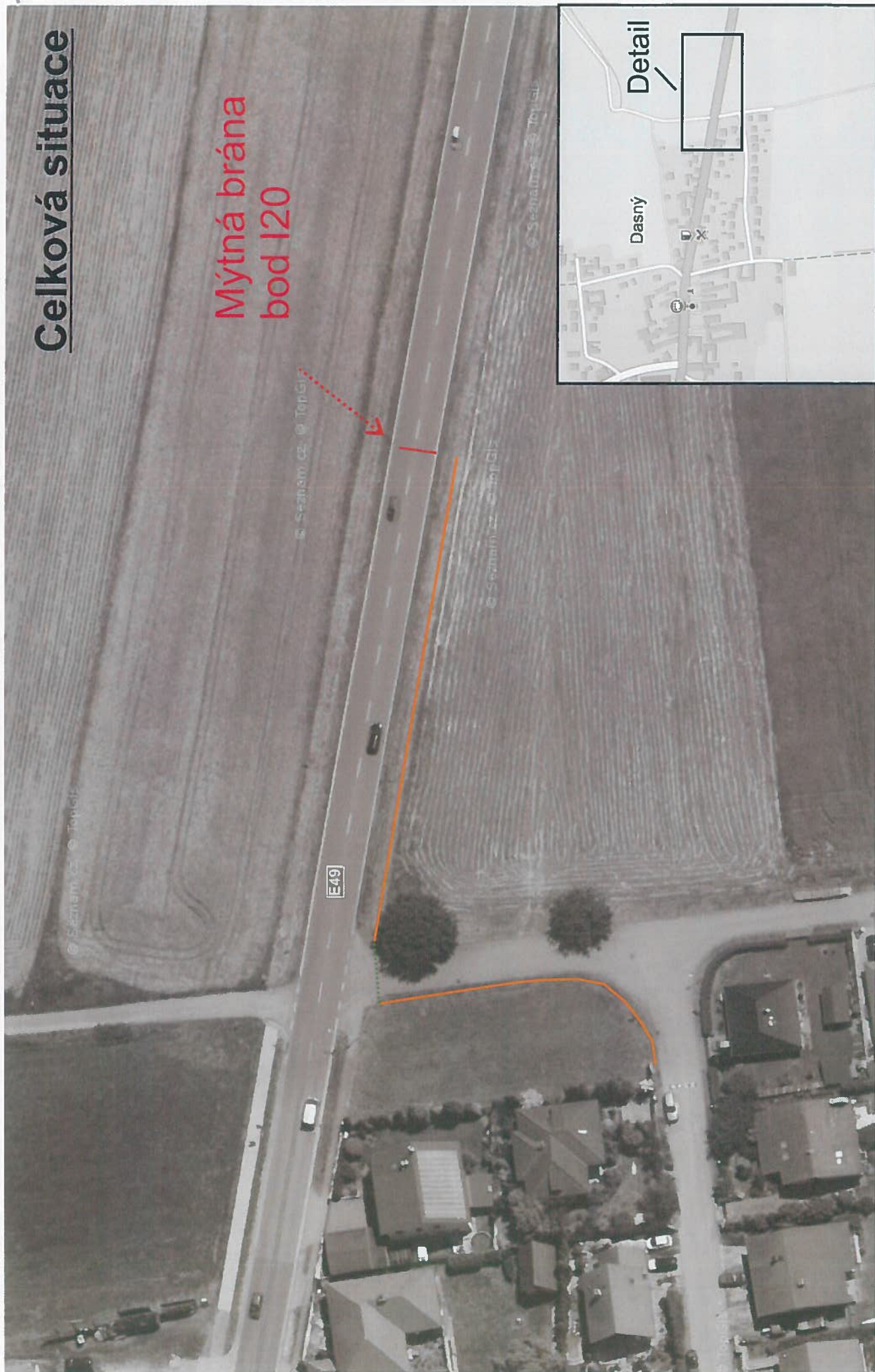
Značky jsou zakresleny symbolem tvaru dopravní značky, skutečným označením (dle vyhlášky č. 294/2015 Sb., Ministerstva dopravy), např. A 12, P 2 a evidenčními čísly. Detailní rozkreslení dopravního značení je na konci grafické části. Symbol značky je nasměrován podélně ve směru jízdy a to i v případě, že z nedostatku místa není nakreslen přímo na místě instalace. Vztah k místu instalace je v tomto případě vyjádřen odkazovou šipkou.

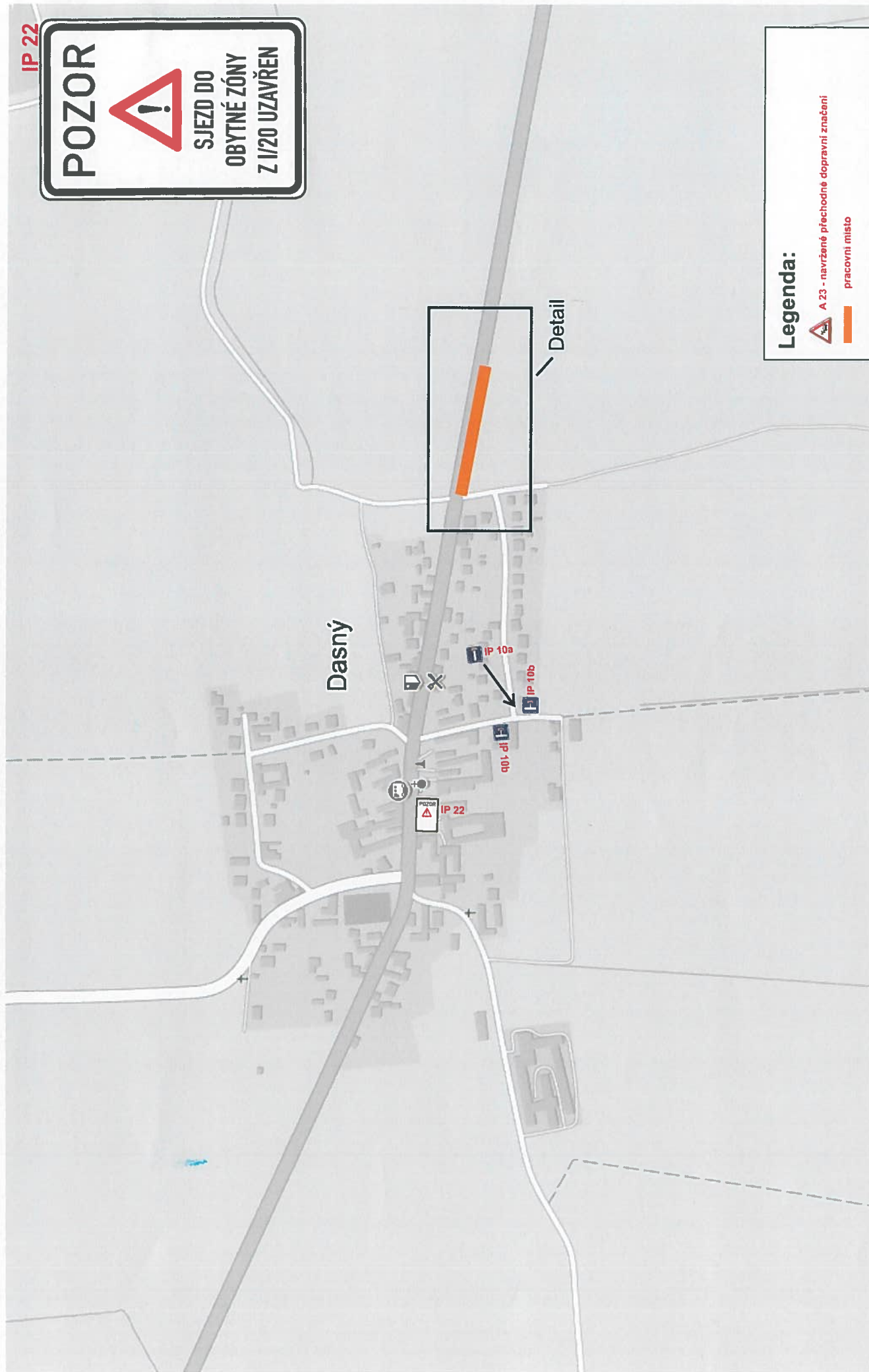
4. ZÁVĚR

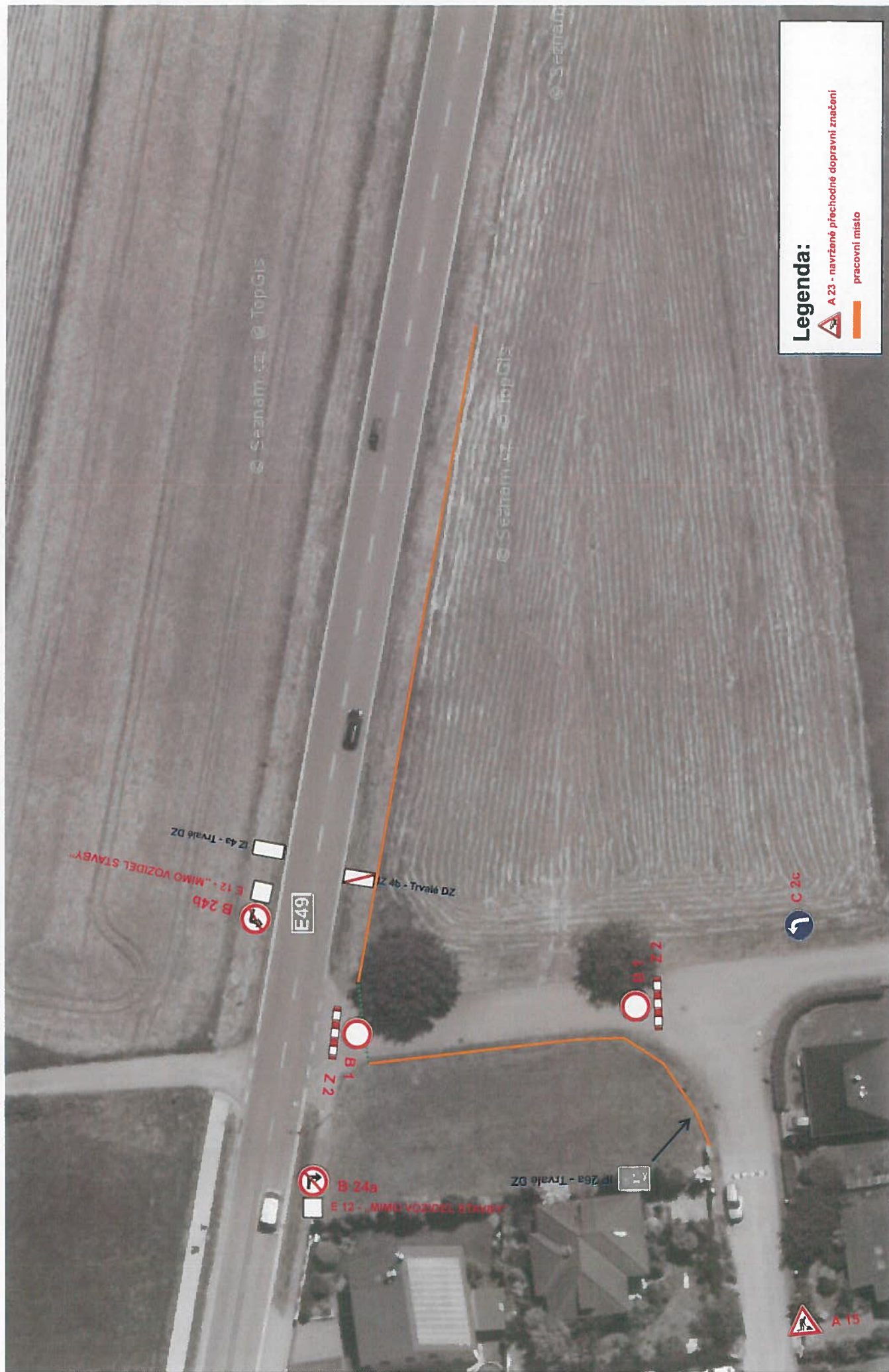
Dopravně inženýrské opatření bylo zpracováno tak, aby dopravní značení bylo v souladu s aktuálně platnými zákony, normami a technickými podmínkami s přihlédnutím k místní dopravní situaci pro zajištění větší bezpečnosti a plynulosti silničního provozu.

Celková situace

Mýtná brána
bod I20







Legenda:

- A 23 - navrhované přechodné dopravní značení
- pracovní místo